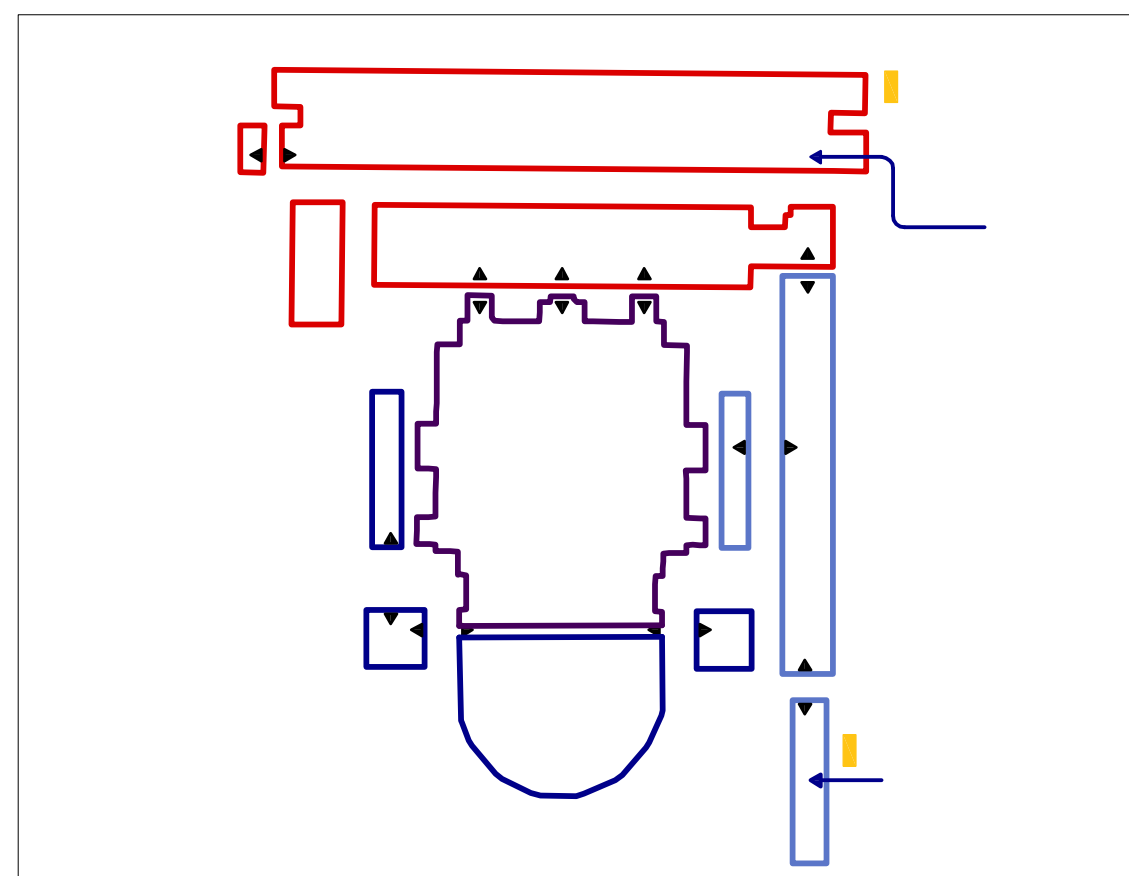
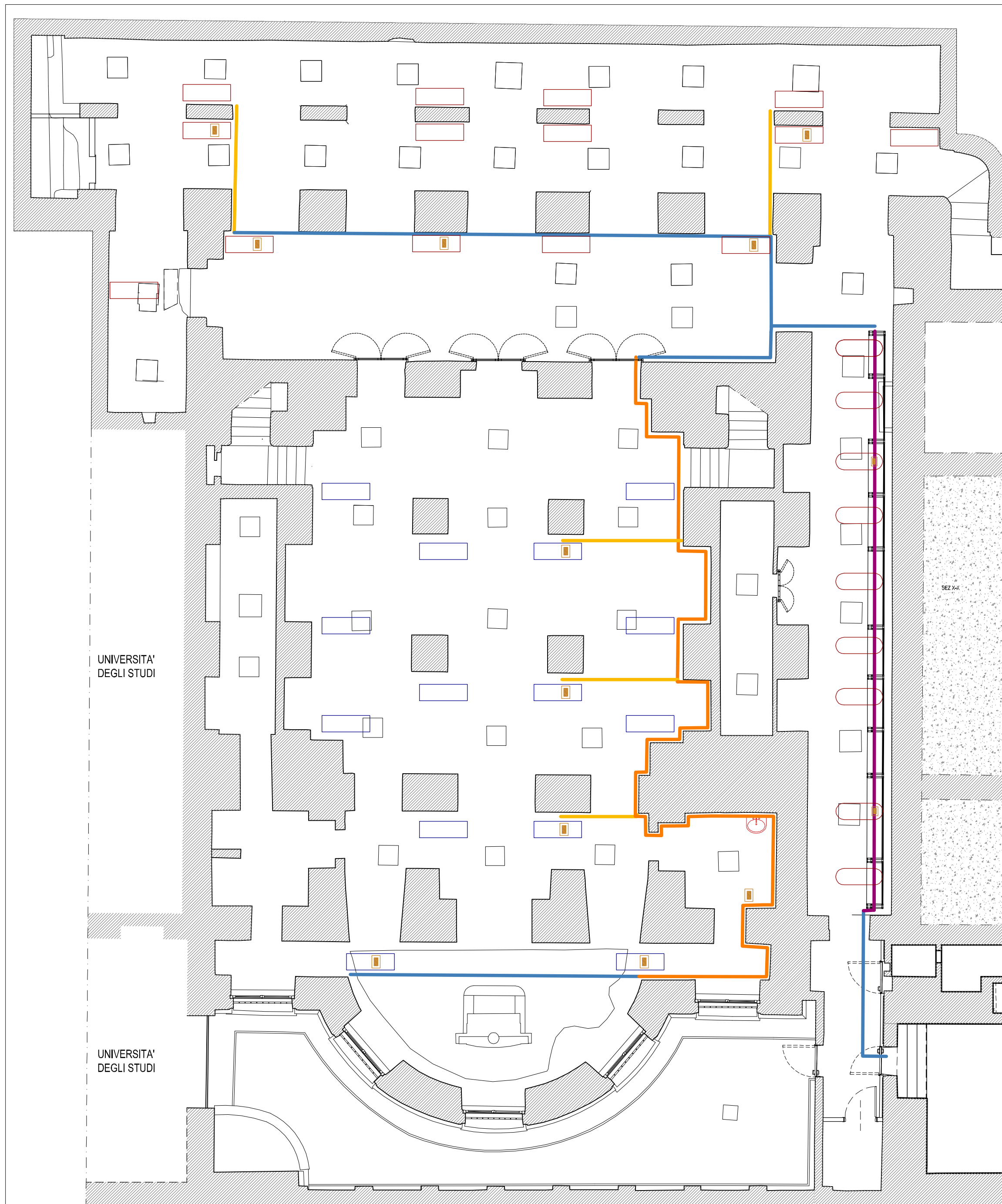
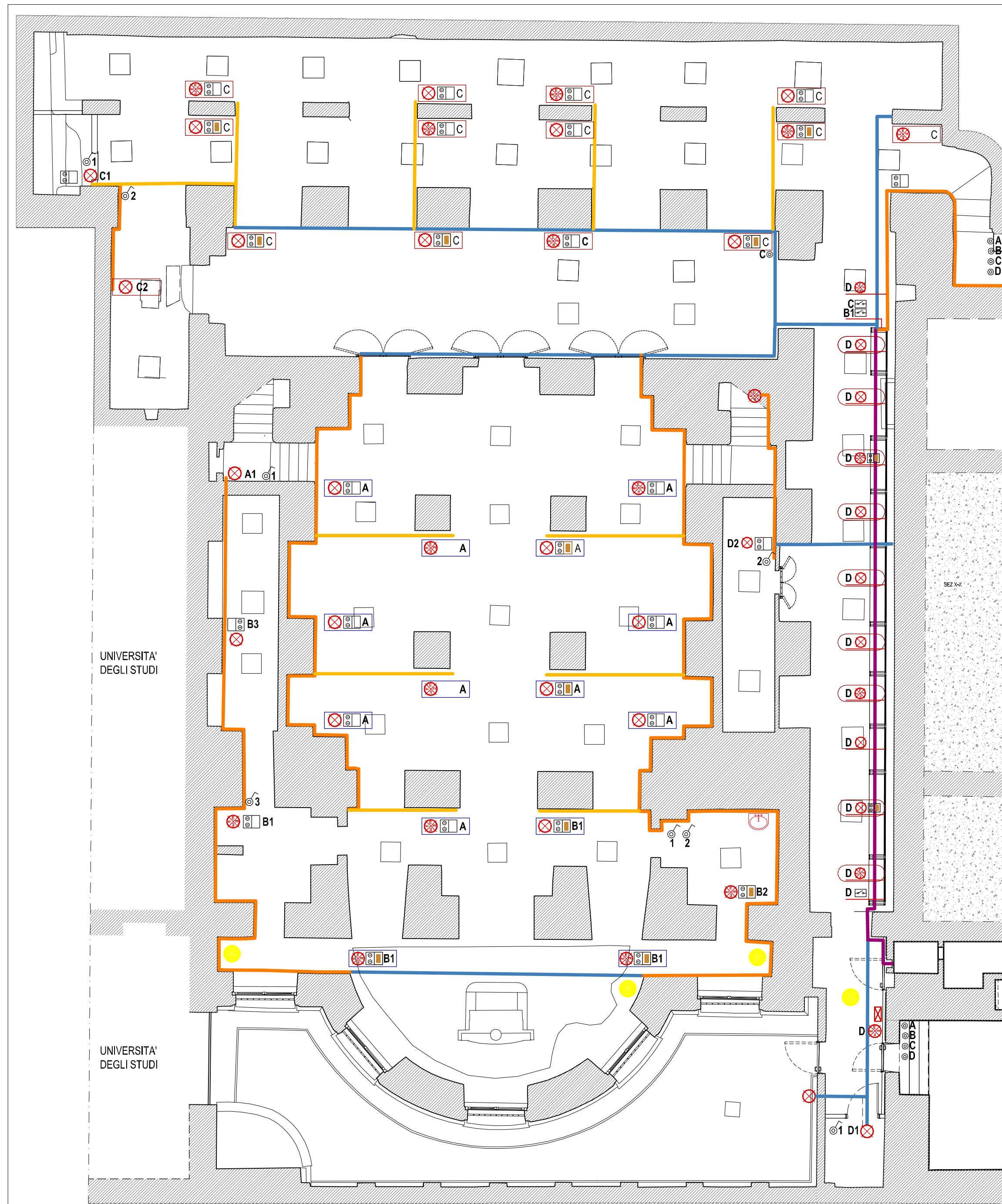


PLANIMETRIA STORICA DELLA CA' GRANDA IN GIALLO LA PORZIONE DI PROPRIETA' DELL'OSPEDALE MAGGIORE DI MILANO



- IMPIANTO ELETTRICO: ZONE COMANDATE
- ZONA "A": COMANDATA DAL PULSANTE "A"
  - ZONA "B": COMANDATA DAL PULSANTE "B"
  - SOTTOZONA:
    - B1 - COMANDATA DAL PULSANTE B1
    - B2 - COMANDATA DAL PULSANTE B2
    - B3 - COMANDATA DAL PULSANTE B3
  - ZONA "C": COMANDATA DAL PULSANTE "C"
  - SOTTOZONA:
    - C1 - COMANDATA DAL PULSANTE C1
    - C2 - COMANDATA DAL PULSANTE C2
  - ZONA "D": COMANDATA DAL PULSANTE "D"
  - SOTTOZONA:
    - D1 - COMANDATA DAL PULSANTE D1
    - D2 - COMANDATA DAL PULSANTE D2
  - PULSANTI DI COMANDO

- ⊗ PUNTO LUCE CON FARETTI ALOGENI ED INTERRUITTORE INDIVIDUALE COMANDATI DA INTERRUITTORE "N"
  - ⊗ PUNTO LUCE CON FARETTI ALOGENI ED INTERRUITTORE E BATTERIA DI EMERGENZA COMANDATI DA INTERRUITTORE "N"
  - ⊗ INTERRUITTORE UNIPOLARE (COMANDA IL PUNTO "N")
  - ⊗ PULSANTE (COMANDA IL PUNTO "N")
  - ⊗ RELÉ BISTABILE (COMANDA I PUNTI LUCE "N")
  - ⊗ BIPRESA 10/16A IN CONTENITORE METALLICO (PARTICOLARE @@@)
  - ⊗ BIPRESA 10/16A IN CONTENITORE METALLICO (PARTICOLARE X) CON HUB DATI
  - ⊗ SOTTOQUADRO CONTENENTE DISPOSITIVI DI PROTEZIONE PER LINEA F.M. + ILLUMINAZIONE
  - IMPIANTO ANTINTRUSIONE A RILEVAZIONE VOLUMETRICA
  - PUNTI LUCE, FORZA MOTRICE E ATTACCHI ALLA LINEA DATI ALLOGGIATI IN COLONNE METALLICHE FISSATE A PAVIMENTO (VEDI TAV. PR-9/10/11)
  - PUNTI LUCE, FORZA MOTRICE E ATTACCHI ALLA LINEA DATI ALLOGGIATI IN COLONNE METALLICHE FISSATE A PARETE (VEDI TAV. PR-9/10/11)
  - PUNTI LUCE, FORZA MOTRICE E ATTACCHI ALLA LINEA DATI INTEGRATI NEL LAPIDARIO (VEDI TAV. PR-06)
  - CAVI LINEA ELETTRICA
  - CAVO DA POSARE SOTTOTRACCIA A PAVIMENTO TIPO FG7(O)R
  - CAVO DA POSARE A TERRA COPERTO DA APPOSITA CANALINA TIPO FG7(O)R
  - CAVO DA POSARE IN CAVIDOTTO NELL'ALLOGGIAMENTO DEL LAPIDARIO - TIPO FROR 450/750V
  - CAVO DA POSARE IN CAVIDOTTO IN RAME A VISTA TIPO FROR 450/750V
  - CAVI LINEA DATI
  - CAVO DA POSARE SOTTOTRACCIA
  - CAVO DA POSARE A TERRA COPERTO DA APPOSITA CANALINA
  - CAVO DA POSARE IN CAVIDOTTO ALLOGGIATO NELLA STRUTTURA DEL LAPIDARIO
  - CAVO DA POSARE IN CAVIDOTTO IN RAME A VISTA
- NOTA BENE:
- 1) LA LINEA LUCI È QUADRIPOLORE PER ALIMENTARE LE LUCI DI EMERGENZA
  - 2) TUTTE LE PARTI METALLICHE DEVONO ESSERE COLLEGATE A TERRA, FACENDO PARTICOLARE ATTENZIONE A GARANTIRE LA CONTINUITÀ NEI PUNTI DI RACCORDO FRA TUBI E INVOLUCRI IN ACCIAIO



**INTERVENTI PER LA CONSERVAZIONE DELLA CRIPTA E DEL SACELLO DEI CADUTI DELLE CINQUE GIORNATE DI MILANO**

CHIESA DELLA B.V. ANNUNCIATA, OSPEDALE MAGGIORE DI MILANO



fase  
**PROGETTO DEFINITIVO**

n° ordine tavola  
21/24

tavola  
**PROGETTO**

data  
30/09/2011

modificata n°  
001

data modifica  
25/11/2011

esecutore  
BNMFRZ

revisore  
BNMFRZ

archiviazione  
282\_PR\_08.pdf

committente

FONDAZIONE IRCCS CA' GRANDA  
Ospedale Maggiore Policlinico  
Regione Lombardia  
via Francesco Sforza 28  
20121 Milano

progetto

LUSSIGNOLI ASSOCIATI  
Società di Ingegneria S.R.L.  
arch. Luciano Lussignoli, arch. Fabrizio Bonomi,  
geom. Claudio Faraldi, arch. Francesco Maccio  
25125 Brescia, via Comica 118  
C.F.P. n° 02019500265 - REG. 03460082  
tel. 0302421139 - fax 0302478672  
studio@lussignoli.com

direttore tecnico  
arch. Luciano Lussignoli

progettista  
arch. Luciano Lussignoli, arch. Fabrizio Bonomi

coordinatore del progetto  
arch. Fabrizio Bonomi

collaboratori  
arch. Milena Codenotti, ing. Pierluigi Maranesi,  
ing. Andrea Moreschi, ing. Annamaria Plebani,  
arch. Maria Laura Tonni, arch. Michela Vieno

consulenti per il progetto

arch. Mariangela CARLESSI  
24022 - Albano Lombardo (Ba)  
via Giuseppe Mazzini 65  
www.bulkingcc.com

arch. Alessandra KLUZER  
20123 - Milano  
via Aurelio Saffi 23  
www.bulkingcc.com

consulente per il consolidamento strutturale

Development & Project  
ing. Davide PINI  
24123 - Bergamo, via E. Rassi 6  
tel. 035 216671  
studio.develop@protonmail.com

progetto n°  
282

scala  
1: 100

n° ordine tavola  
21/24

data  
30/09/2011

modificata n°  
001

data modifica  
25/11/2011

esecutore  
BNMFRZ

revisore  
BNMFRZ

archiviazione  
282\_PR\_08.pdf