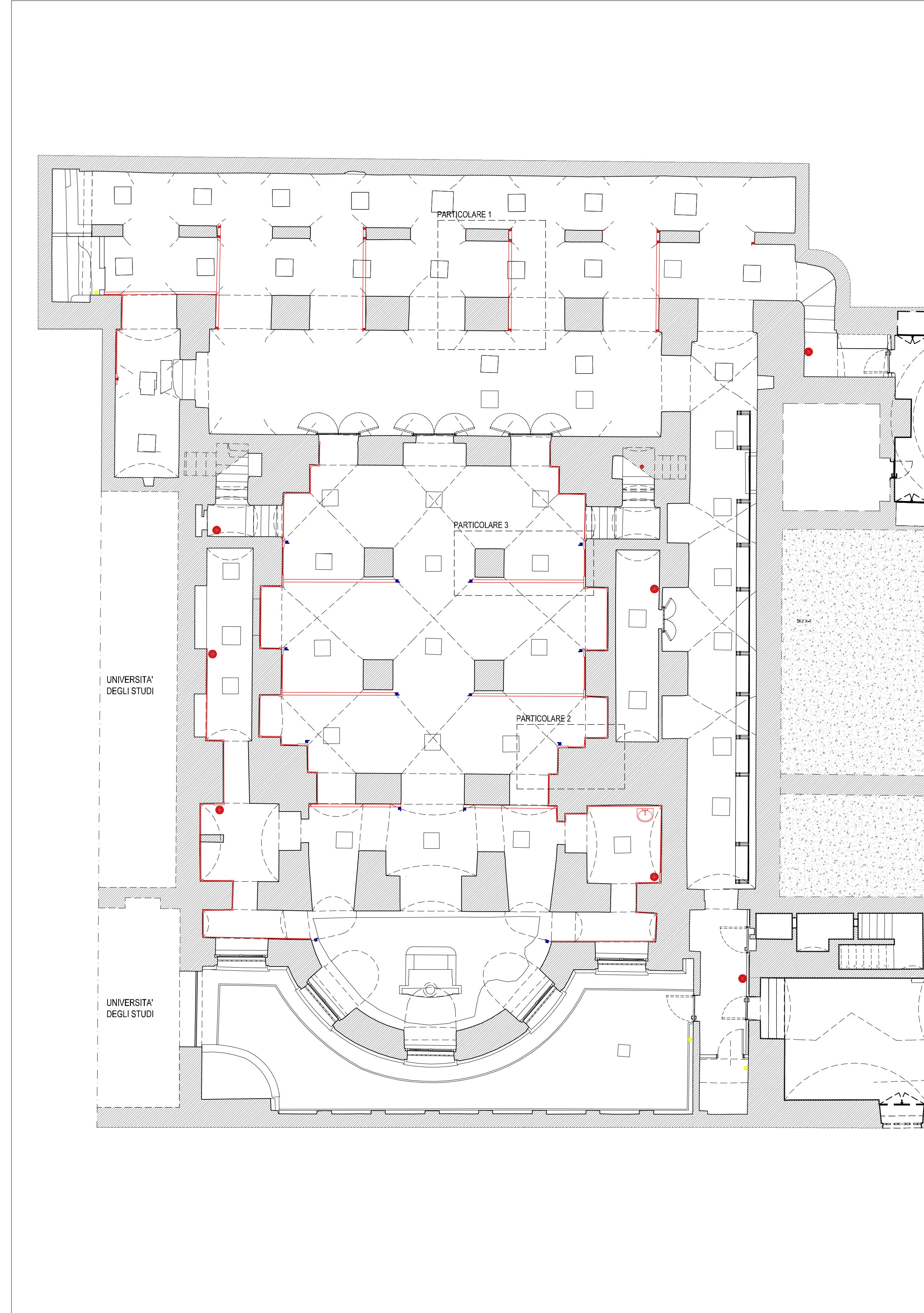
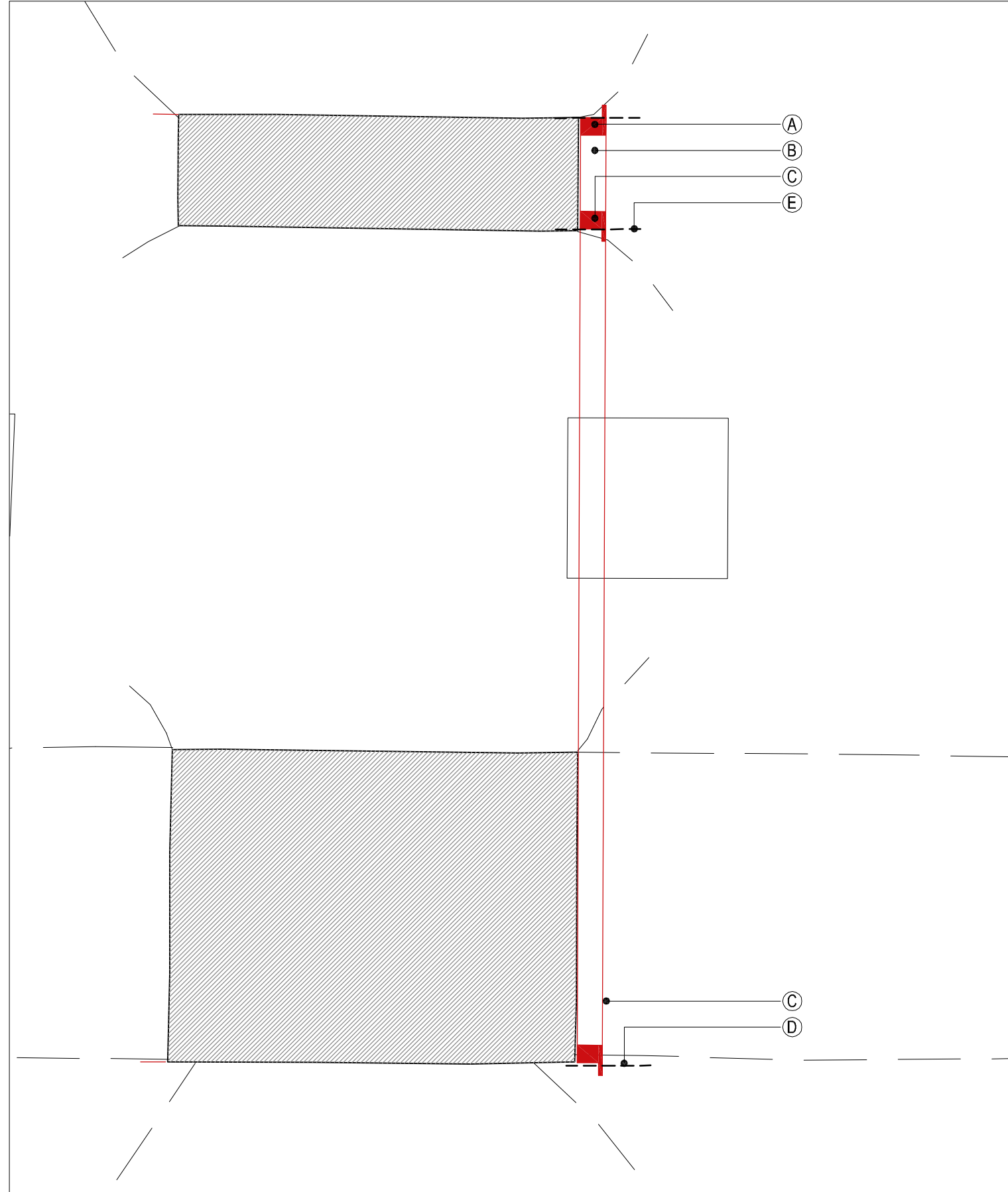


PLANIMETRIA STORICA DELLA CA' GRANDA; IN GIALLO LA PORZIONE DI PROPRIETA' DELL'OSPEDALE MAGGIORE DI MILANO

DISTRIBUZIONE DELLE PARTI A VISTA

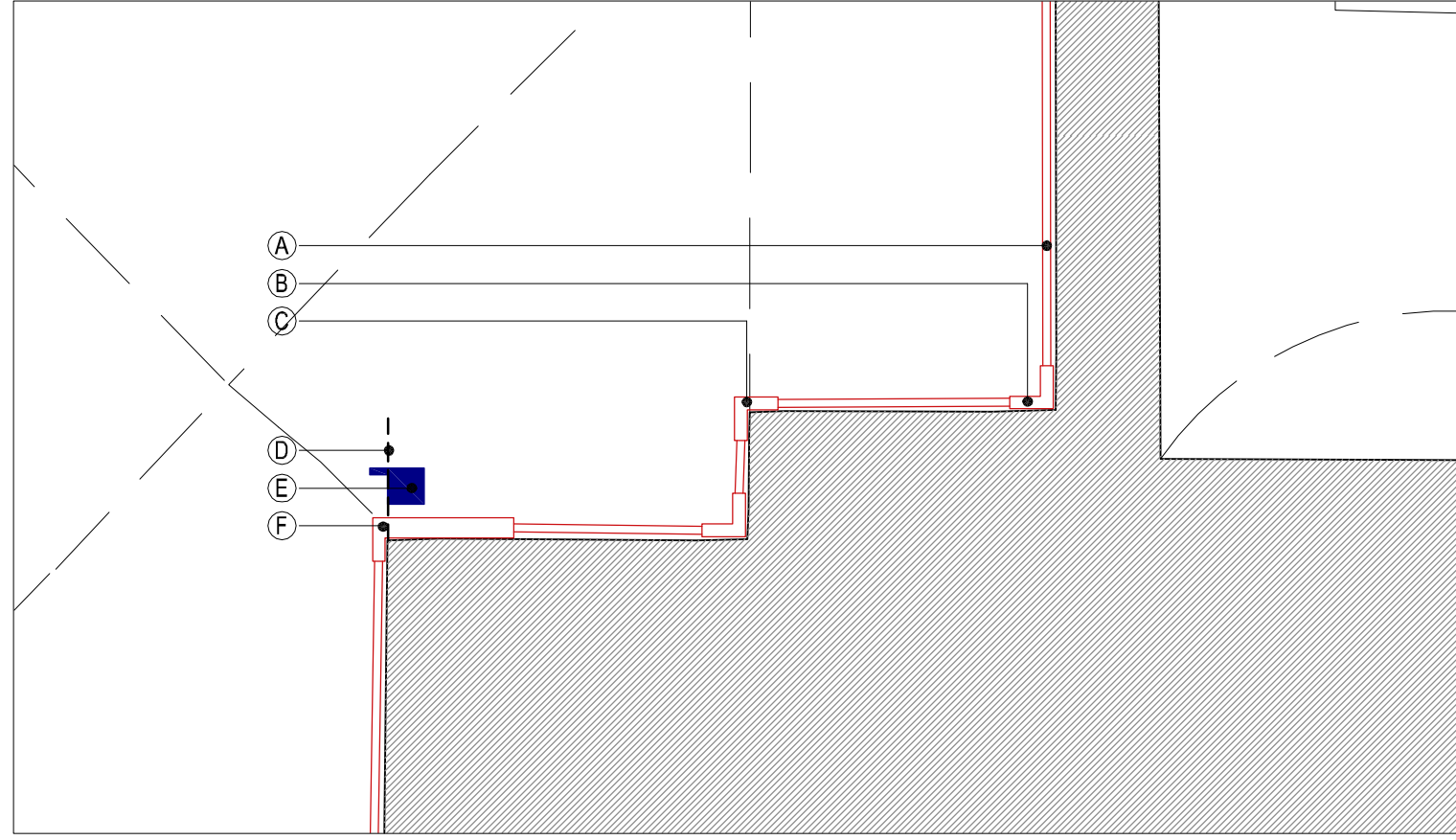


PARTICOLARE 1



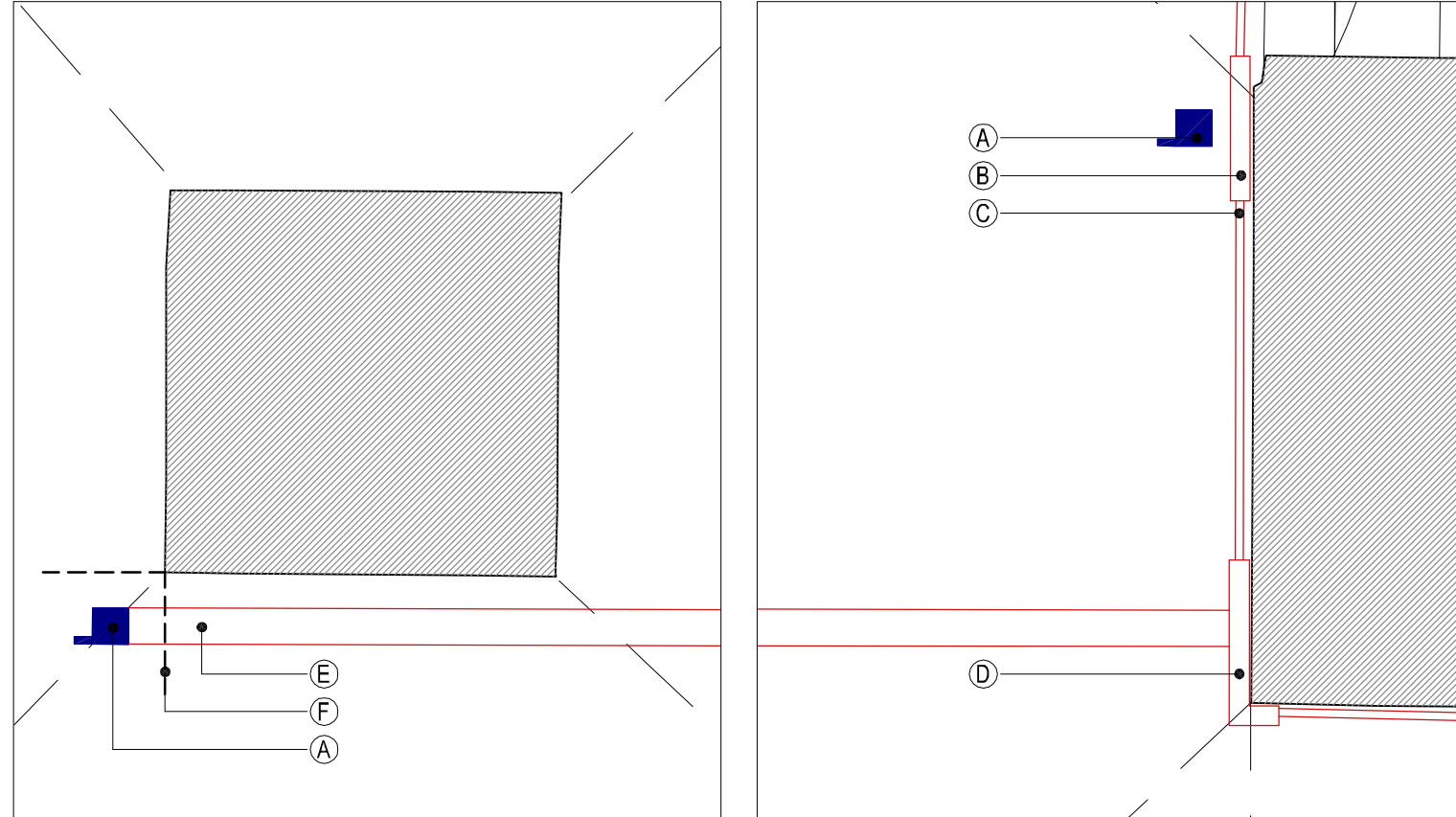
- A COLONNA A PARETE PER L'ALLOGGIAMENTO DELLE PRESE ELETTRICHE, DATI E PER IL SUPPORTO DEI CORPI ILLUMINANTI. TIPO "B" (VEDI PARTICOLARE TAV. PR-11)
- B CANALINA A PAVIMENTO PER IL SORMONTO DEI CAVI (VEDI PARTICOLARE TAV. PR-10)
- C COLONNA A PARETE TIPO "A" (VEDI PARTICOLARE TAV. PR-11)
- D PASSAGGIO DEI CAVI ELETTRICI E DATI SOTTOTRACCIA A PAVIMENTO
- E ALLINEAMENTI DA RISPETTARE PER IL MONTAGGIO DELLE COLONNE

PARTICOLARE 2



- A DOPPIO TUBO IN RAME PER L'ALLOGGIAMENTO DELLA LINEA ELETTRICA E DATI (VEDI PART. TAV. PR-10)
- B ELEMENTI PER IL RACCORDO DEI TUBI NEGLI SPIGOLI, TIPO "A" (VEDI PARTICOLARE TAV. PR-10)
- C ELEMENTI PER IL RACCORDO DEI TUBI NEGLI SPIGOLI, TIPO "B" (VEDI PARTICOLARE TAV. PR-10)
- D ALLINEAMENTI DA RISPETTARE PER IL MONTAGGIO DELLE COLONNE
- E COLONNA A PAVIMENTO PER L'ALLOGGIAMENTO DELLE PRESE ELETTRICHE, DATI E PER IL SUPPORTO DEI CORPI ILLUMINANTI, TIPO "A" (VEDI PARTICOLARE TAV. PR-11)
- F SCATOLA PER L'ALLOGGIAMENTO DELLE DERIVAZIONI ELETTRICHE E DATI, E PER IL RACCORDO ANGOLARE DEI TUBI IN RAME (VEDI PART. TAV. PR-10)

PARTICOLARE 3



- A COLONNA A PAVIMENTO TIPO "A" (VEDI PARTICOLARE TAV. PR-11)
- B SCATOLA PER L'ALLOGGIAMENTO DELLE DERIVAZIONI ELETTRICHE E DATI (VEDI PART. TAV. PR-10)
- C DOPPIO TUBO IN RAME PER L'ALLOGGIAMENTO DELLA LINEA ELETTRICA E DATI (VEDI PART. TAV. PR-10)
- D SCATOLA PER L'ALLOGGIAMENTO DELLE DERIVAZIONI ELETTRICHE E DATI, E PER IL RACCORDO ANGOLARE DEI TUBI IN RAME (VEDI PART. TAV. PR-10)
- E CANALINA A PAVIMENTO PER IL SORMONTO DEI CAVI (VEDI PARTICOLARE TAV. PR-10)
- F ALLINEAMENTI DA RISPETTARE PER IL MONTAGGIO DELLE COLONNE

- COLONNA A PARETE PER L'ALLOGGIAMENTO DELLE PRESE ELETTRICHE, DATI E PER IL SUPPORTO DEI CORPI ILLUMINANTI (PARTICOLARI TAV. PR-11)
- COLONNA A PAVIMENTO PER L'ALLOGGIAMENTO DELLE PRESE ELETTRICHE, DATI E PER IL SUPPORTO DEI CORPI ILLUMINANTI (PARTICOLARI TAV. PR-11)
- LAMPADA DI EMERGENZA TIPO "ORTO DAISALUX" (PARTICOLARI TAV. PR-11)
- TUBI IN RAME A VISTA PER IL PASSAGGIO DEI CAVI ELETTRICI E DATI
- ELEMENTI IN ACCIAIO A PARETE PER IL RACCORDO DEI TUBI DI RAME NEGLI ANGOLO (PARTICOLARI TAV. 10)
- ELEMENTI IN ACCIAIO A PARETE CONTENENTI LE DERIVAZIONI ELETTRICHE (PARTICOLARI TAV. 10)
- CANALINA A PAVIMENTO PER IL SORMONTO DEI CAVI (PARTICOLARI TAV. 10)

committente  
**FONDAZIONE IRCCS CA' GRANDA**  
 Ospedale Maggiore P.le Leonardo da Vinci, 32  
 20121 Milano

progetto  
**LUSSIGNOLI ASSOCIATI**  
 Società di Ingegneria S.R.L.  
 arch. Luciano Lussignoli, arch. Fabrizio Bonomi,  
 geom. Claudio Farilli, arch. Francesco Marzocchi  
 25125 Brescia, via Comica 118  
 C.F.P. n. 02019500265 - tel. 030460082  
 tel. 0304281339 - fax 0302478672  
 stud@l-associati.com

direttore tecnico  
 arch. Luciano Lussignoli  
 progettista  
 arch. Luciano Lussignoli, arch. Fabrizio Bonomi  
 coordinatore del progetto  
 arch. Fabrizio Bonomi  
 collaboratori  
 arch. Milena Codenotti, ing. Pierluigi Maranesi,  
 ing. Andrea Moreschi, ing. Annamaria Plebani,  
 arch. Maria Laura Tonni, arch. Michela Vieno

consulenti per il progetto  
**BCC**  
 arch. Mariangela CARLESSI  
 24022 - Albano Lombardo (Bg)  
 via Giuseppe Mazzini 65  
 www.bulkingcc.com  
 arch. Alessandra KLUZER  
 20123 - Milano  
 via Aurelio Saffi 23  
 www.bulkingcc.com

consulente per il consolidamento strutturale  
**Development & Project**  
 ing. Davide Pini  
 24123 - Bergamo, via E. Rusini 6  
 tel. 035 216671  
 studio.development@gmail.com

**INTERVENTI PER LA CONSERVAZIONE DELLA CRIPTA E DEL SACELLO DEI CADUTI DELLE CINQUE GIORNATE DI MILANO**

CHIESA DELLA B.V. ANNUNCIATA, OSPEDALE MAGGIORE DI MILANO



fase  
**PROGETTO DEFINITIVO**  
 titolo  
**PROGETTO**  
 INTEGRAZIONE DEGLI IMPIANTI: TIPOLOGIA E UBICAZIONE DEGLI ELEMENTI A VISTA

n. tavola  
 PR-09

progetto n°  
 282  
 scala  
 1: 100 / 1:20  
 n° ordine tavola  
 22/24  
 data  
 30/09/2011  
 modifica n°  
 001  
 data modifica  
 25/11/2011  
 esecutore  
 BNMFRZ  
 revisore  
 BNMFRZ  
 archiviazione  
 282\_PR\_09.pdf